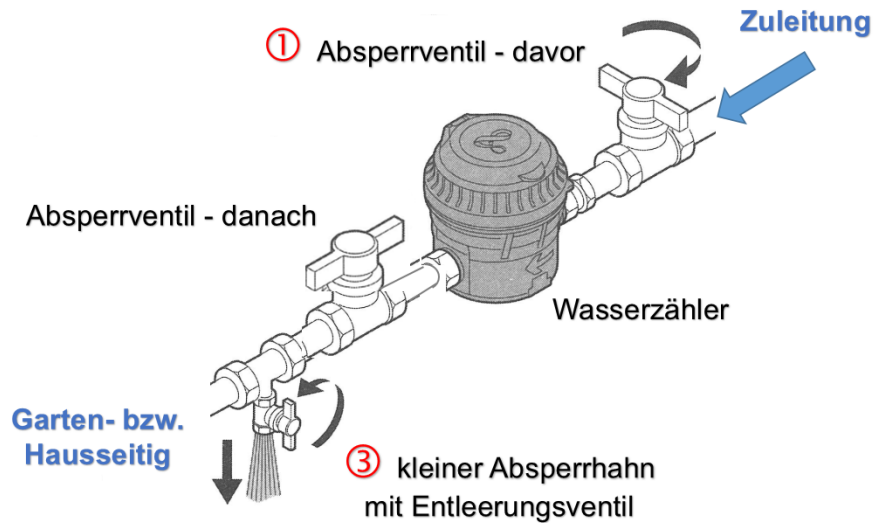


Tipp! Wir empfehlen allen Mitgliedern die ihre Wasserleitung in den Wintermonaten nicht nutzen, diese **RECHTZEITIG** vor dem ersten Winterfrost und **RICHTIG** zu **ENTLEEREN**.



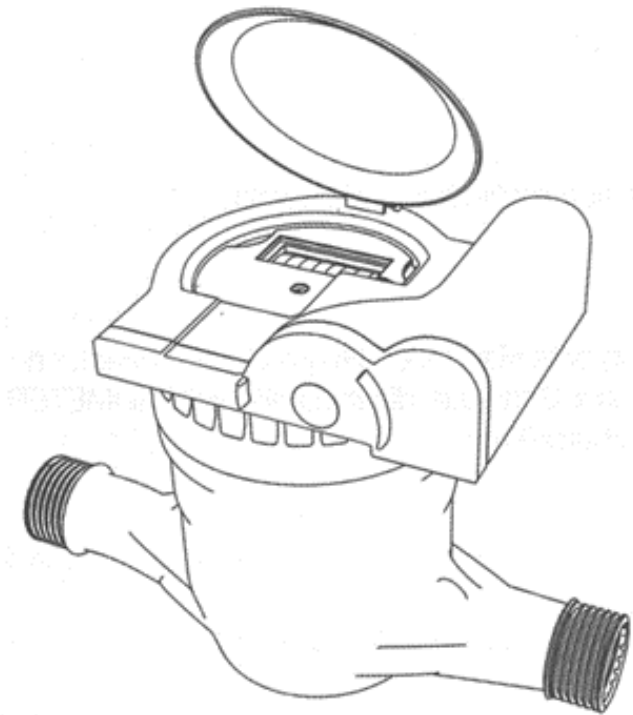
- Absperrventil ① vor dem Zähler fest schließen. Absperrventil nach dem Zähler bleibt offen!
- ② alle Entnahmestellen wie z.B. Wasserhähne (im Garten und Haus) öffnen und warten bis Wasser entrinnt
- Den kleinen Absperrhahn mit Entleerungsventil ③ öffnen und warten bis kein Wasser mehr ausläuft.
- ④ Kontrollieren ob Wasserzähler wirklich still steht (Rädchen im Sichtglas dreht sich nichtmehr)

Für die Inbetriebnahme der Wasserleitung nach dem Winter erfolgt dieser Vorgang in umgekehrter Reihenfolge. Unbedingt den kleinen Absperrhahn mit dem Entleerungsventil wieder schließen!

ACHTUNG! Bitte nicht auf das Funkmodul steigen oder dieses entfernen!

Für alle Schäden am Zähler und einen allfälligen Wasserverlust ist das Mitglied selbst verantwortlich!

INFO zum Wasserzähler



Grundsätzliches zum Wasserleitungs- und Wasserabrechnungssystem in unserer Kleingartenanlage:

- Unsere gesamte Wasserleitung hat eine Länge von rund 5.000 Meter
- Jede einzelne Parzelle hat einen eigenen geeichten Wasserzähler für die interne Abrechnung des jeweiligen Wasserverbrauches.
- Als gesamte Kleingartenanlage haben wir einen geeichten Hauptwasserzähler, den wir mit dem Wiener Wasserwerk abrechnen.
- Die Eichung dieser Wasserzähler ist für die Abrechnung unbedingt notwendig. Aus der heutigen Gesetzeslage müssen Wasserzähler alle 5 Jahre erneuert werden.

Die Wasser- und Abwasserabrechnung:

- Bei der jährlichen Einhebung der Pacht und Vereinsumlage durch den Verband der ÖBB Landwirtschaft wird eine Akontozahlung (20 €) für die künftige Abrechnungsperiode im Voraus eingehoben. Bei der Einzahlung (jeweils im Frühjahr/April) im Kleingartenverein Kagran wird dann ein Beitrag für die Betriebskosten (Abwasser, Pumpenstationen, usw..) und die tatsächliche verbrauchte Wassermenge für die vergangene Abrechnungsperiode eingehoben und der Akontozahlung gegengerechnet.
- Unsere Abrechnungsperiode für den Wasserverbrauch ist jeweils von April bis April.
- Unsere dafür verantwortlichen Funktionäre führen vierteljährlich in der gesamten Kleingartenanlage Wasserablesungen durch.

Diese Ablesungen erfolgen über Funk und werden anschl. ausgewertet und auf Auffälligkeiten (z.B. Leckagen) geprüft.

- Die bei den Ablesungen festgestellten Wasserverbräuche werden dann für die Wasserabrechnung herangezogen.

Technisches:

- Unser Wasserzählersystem bestehen aus 2 Teilen: Den Wasserzähler selbst und einem aufgesteckten Funkmodul mit fix eingebauter Batterie. Dieses Funkmodul sendet permanent Impulse und kann jederzeit vom Verein elektronisch abgelesen werden.

- **DAS FUNKMODUL DARF NICHT ENTFERNT WERDEN!!!**

- Bei den regelmäßigen Ablesungen durch den Verein, werden nicht nur die aktuellen Zählerstände abgelesen, sondern auch Manipulationen am Zähler und dem Funkmodul.
- Bei den Wasserablesungen, gehen unsere verantwortlichen Funktionäre mit Ablesegeräten quer durch unsere Anlage und verarbeiten die Ergebnisse anschließend am Computer weiter. Bei entsprechenden Auffälligkeiten werden die Mitglieder direkt kontaktiert.

